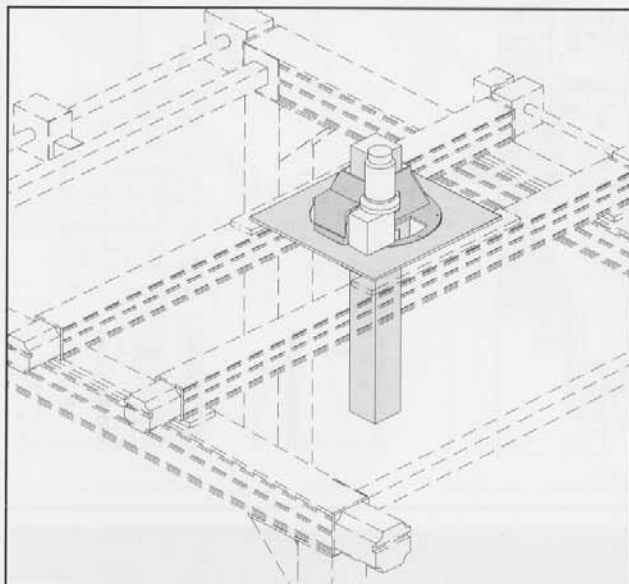
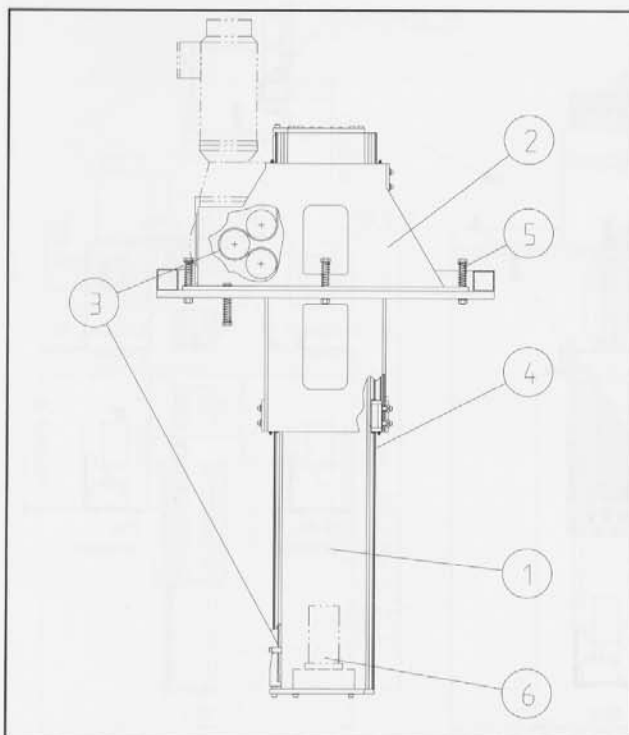


Vertikalenheter

- flytta, hantera, positionera



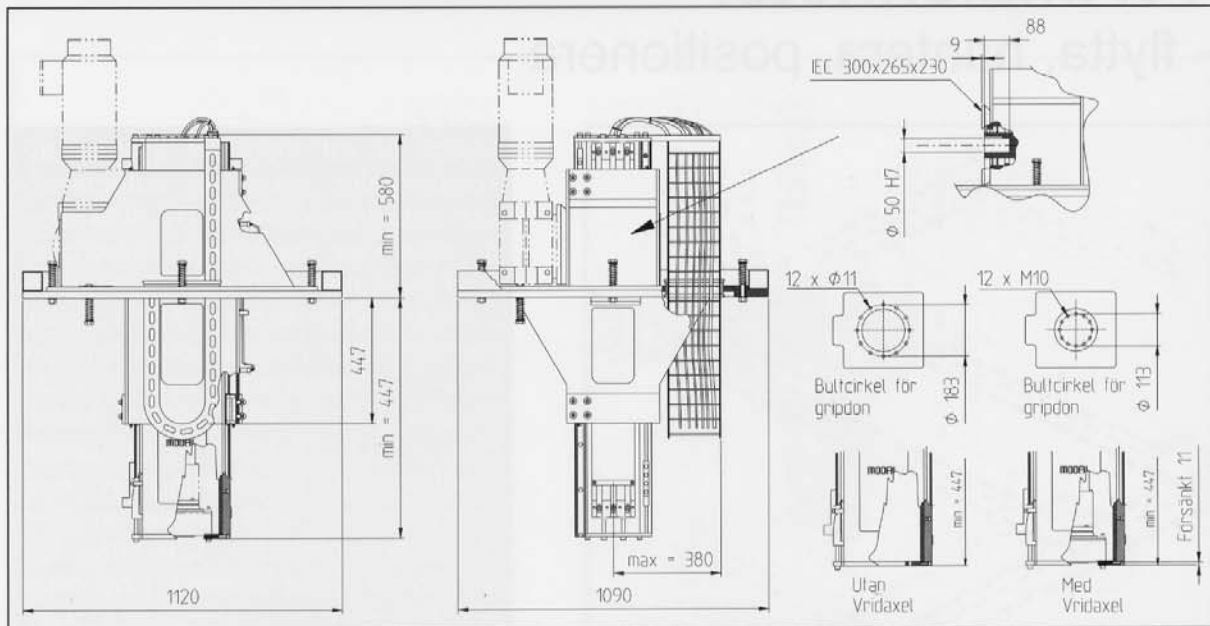
Modal är ett modulärt system av komponenter avsett för automation och industrirobotteknik. De olika modulerna kan kombineras inbördes, men även med andra på marknaden förekommande system. För i första hand linje- och ytportalrobotar finns en serie vertikalenheter, eller så k Z-moduler. Dessa kan hantera laster från ca 30 kg till 1 500 kg. Ett vanligt problem vid projektering av nya anläggningar i äldre lokaler är den otillräckliga takhöjden. TZR finns, för att minska dessa problem, i två olika teleskopversioner. Modulerna kan levereras med eller utan växel, motor och kabelkedja.



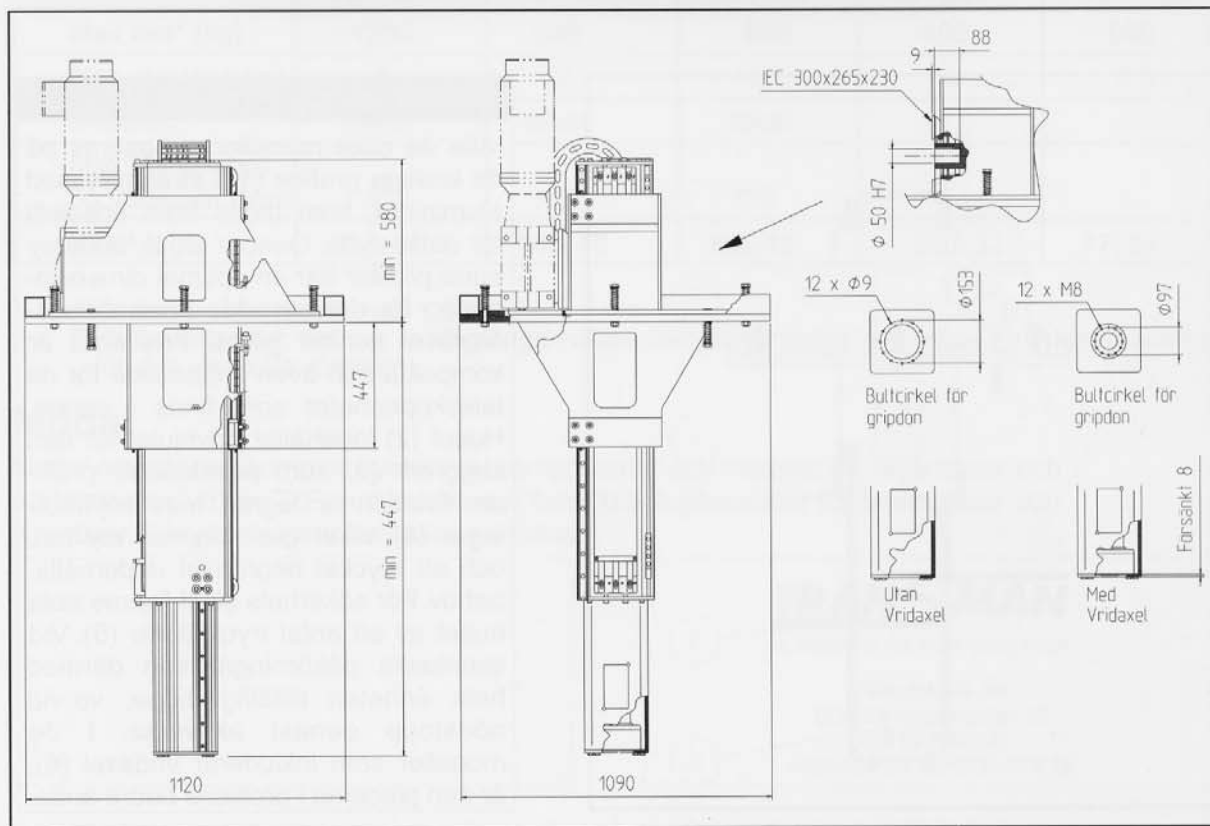
Funktionsprincip

Alla de olika modellerna baseras på de kraftiga profiler (1) i strängpressad aluminium, som tagits fram speciellt för detta syfte. Genom att skräddarsy egna profiler har en optimal dimensionering för det avsedda användningsområdet kunnat göras. Profilerna är kompakta och även anpassade för de teleskopenheter som finns i serien. Huset (2) innehåller drivhjulet för den kuggrem (3) som positionerar profilen. Profilen är lagrad med linjärkullager (4) vilket ger maximal styvhet, och ett mycket begränsat underhållsbehov. För säkerhets skull fixeras hela huset av ett antal tryckfjädrar (5). Vid eventuella påkörningar kan därmed hela enheten tillfälligt tippa, varvid nödstopp genast aktiveras. I de modeller som inkluderar vridaxel (6), är den placerad i profilens nedre ände.

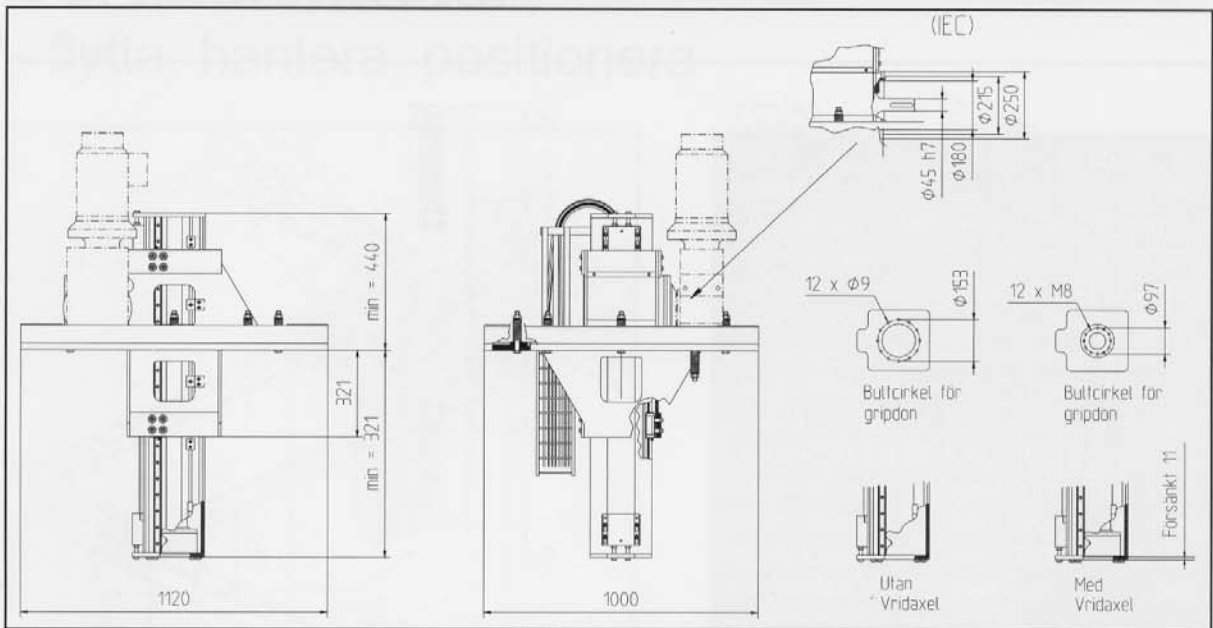
TZR 270



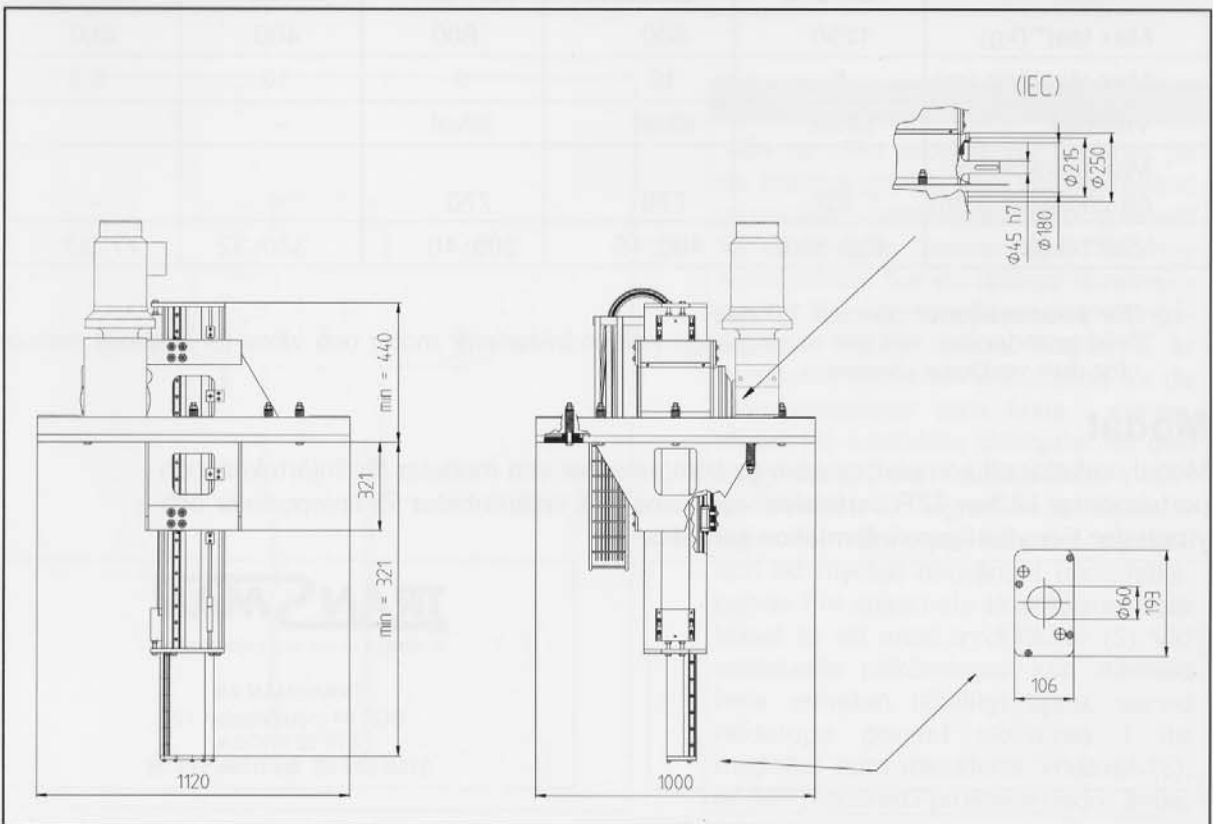
TZR 270t



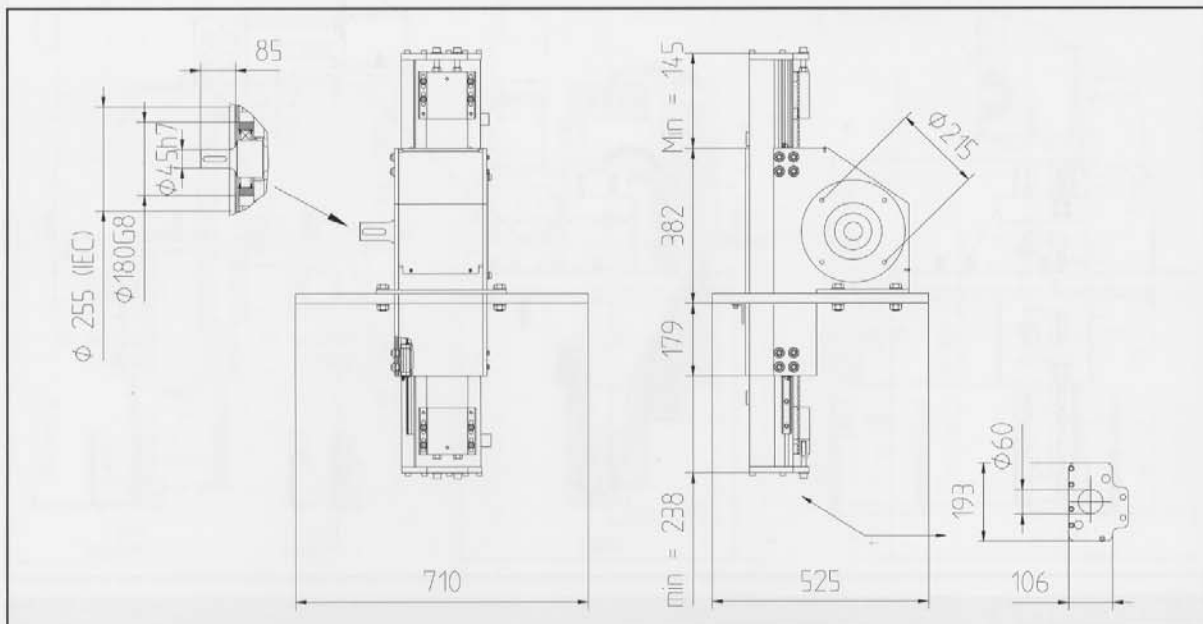
TZR 224



TZR 224t



TZR 194



	TZR 270	TZR 270t	TZR 224	TZR 224t	TZR 194
Max last* (kg)	1250	800	800	400	650
Max slagläng (m)	5	10	5	10	5,2
Vridaxel	tillval	tillval	tillval	-	-
Max böjmoment på vridaxeln (Nm)	1 350	770	770	-	-
Vikt** (kg)	432; 51,5	460; 45	300; 40	330; 32	77; 23

*för accelerationer på max 1,5 m/s²

**vikt grundenhet; vikt per m slaglängd (vikten inkluderar motor och växel för vridaxel men ej för den vertikala rörelsen)

Modal

Modal omfattar ett komplett system av komponenter och moduler för linjärteknik och portalrobotar. Utöver TZR vertikalenheter finns TLE linjärenheter för linjeportaler och ytportaler. För ytterligare information kontakta:



TRANSMAN

TRANSMAN AB
 Industrigatan 12
 619 22 TROSA
 0156-524 06 fax 0156-174 76